

自
由
で
楽
し
い
左
官

GOETHE WALL

DESIGN CATALOG 2025

「こうしたい」が、ここにある。

左官はとっても自由な仕上げ。

伝統を受け継ぎながら、素材や仕上げ方によって独創的な表情を見せ空間を彩ります。

奥が深く、未知の可能性を秘めています。

ゲーテハウスは、お客様の、そして私たちみんなの『こうしたい』を叶える、

クリエイティブな世界を目指しています。



Craftsmanship

オリジナルの材料を熟知した熟練の左官職人『ファサディエ』が施工します。200名ほどが在籍しています。



Original Material

受け継がれてきた製品から革新的な製品など、様々なオリジナルの素材をご用意しています。



Design Proposal

空間や外装を彩る左官ならではの意匠やデザインをご提案。お客様と施工チームの橋渡しをします。

GOETHE WALL は、

自由に、なめらかに、左官を届けます。



Quality

高い品質をお届けするために、各現場に施工担当がつき管理します。



Product Development

素材の新しい使い方や施工方法の研究・試作・改良・・・日々更新しています。



Management & Operations

材料の生産管理や品質管理、材料と職人チームの手配など、自由を実現するための管理体制です。

Index

ゲーテウォールとは

- 01 「こうしたい」が、ここにある。
- 03 Product Topics1 New Texture
- 05 Product Topics2 New Color

施工事例

- 07 商業施設
- 09 商業施設・オフィス・クリニック
- 11 オフィス・集合住宅・住宅
- 13 住宅

GOETHE WALL 商品一覧

- 17 商品一覧表
- 19 ユニブラルSL
- 27 ユニブラルHY+ シリーズ
- 37 ユニブラルARTE
- 41 ユニブラルCL
- 45 ユニブラル漆喰Tokyo
- 47 ユニブラル漆喰
- 49 ユニセラトップ
- 51 工法
- 53 リニューアル・リデザイン
- 54 メンテナンス
- 55 価格表

会社概要

- 57 ショールーム
- 58 会社概要



Product Topics

New Texture!

modern and stylish 豊かな表情で魅せる進化した左官仕上げ

ユニブラルHY+に、リッチな表情をもつユニブラルHY+smoothが加わりました。
従来のHY+にも内装に適した繊細な表情のテクスチャーが登場です。

Asahi Terrace
設計：株式会社鬼木デザインスタジオ 壁・床・什器：ユニブラルHY+ smooth 特注色 フラットラフ photo：Takumi Ota



POINT
1

薄塗で立体感を演出する

転がる骨材の動きで遊ぶ、
コテの軌跡でできる表情を楽しむ、
ただただフラットに押さえる、など。
3mm~4mmの塗厚の中にさまざまな表情が
現れます。
内装向けにお勧めのテクスチャーが
勢ぞろいしました。

Brillar 銀座本店
設計：株式会社ルビオ岩崎デザイン事務所
壁：ユニブラルHY+ #001 ジェラート+シルバーマイカ
photo：Nacása & Partners Inc.

+6 Texture
Unipral HY+smooth

+7 Texture
Unipral HY+/HY+ α

ユニブラルHY+新テクスチャー

空間は素材の質感によって大きくイメージを変えます。
ユニブラルHY+シリーズに塗厚約1mmの左官仕上げ材が加わりました。
塗装とはまた違う、薄塗りながら温かみのある左官仕上げの表情です。
また、コテの動かし方の少しの違いで生まれる左官の様々な表情をお届けたく、HY+で表現できるテクスチャーもさらに7種類をご用意。
空間の印象を大きく変える素材の質感を体験してください。



POINT
3

アレンジできる！ここにも塗れる！

小さな石粒を混ぜる、研ぎ出す、キラキラさせる、
などさまざまな風合いのある仕上げも可能。
そして壁はもちろん、床・什器、扉など施工箇所を選びません。

※床・什器にはトップコート施工をお勧めします。
※お選びいただきましたテクスチャーや用途に応じた下地処理が
ございます。

POINT
2

スタイリッシュ、だけじゃない

ユニブラルHY+smoothは骨材に極小の再生セラミック材を使用。
スムーズなテクスチャーですが、かすかに残るコテ跡や材料の跳ね跡に手仕事を感じます。



博多もつ鍋 なの川 恵比寿 代官山店
設計：SAVAC Inc. 壁：ユニブラルHY+ SU-05 スアナ
photo：©Masato Kawano / Nacasa & Partners Inc.

※テクスチャーの詳細については、P33-36をご確認ください。



Product Topics

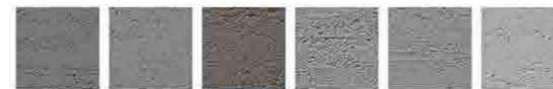
02 New Color!

space with colors 豊かな表情で魅せる進化した左官仕上げ

ユニプラルHY+シリーズ(ユニプラルHY+ & ユニプラルHY+smooth)に新たに空間全体を上質に印象づけるニュアンスのある24色がラインナップ!

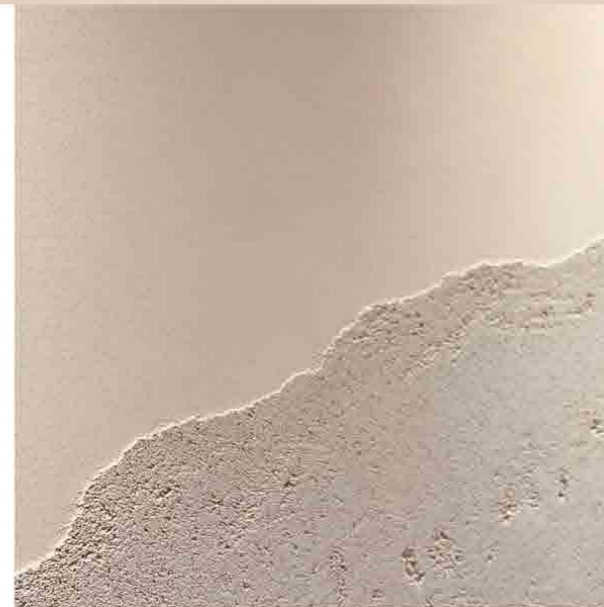
博多もつ鍋 なの川 恵比寿 代官山店
設計: SAVAC Inc. 壁: ユニプラルHY+ SU-05 スアナ photo: ©Masato Kawano / Nacasa & Partners Inc.

砂
SUNA



曖昧さをイメージしたグレイージュの6色

乾いているときと波が引いた後の砂、
光があたっていたところに影が生まれる時、
そんな瞬間の曖昧さを再現。



星
HOSHI

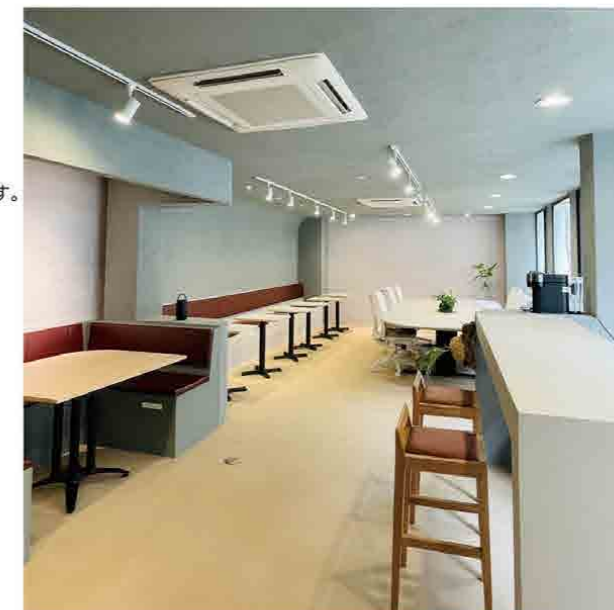


バランスを保つフレンドリーなベージュ系の色達
落ち着いた心地よい空間を作るベースとしてはもちろん
差し色としてもおすすめの3色。

+24 Color Unipral HY+シリーズ

今回登場の新しいカラーのコンセプトは
『調和と共鳴』です。
空間や環境を取り巻く様々なエレメントの質
感と調和する「灰」「雲」「砂」「星」「泡」の5つの
カラーグループには、それぞれ異なるトーン
バリエーションがあり、内装だけではなく
外装用としても上質な装いをお届けします。
他にはないシックな色合いの左官仕上げを
お楽しみください。

泡 AW-07で施工したオフィスの事例です。
個性的な色味ですが
「とても落ち着く空間」と
スタッフからも好評です!



灰
KAI



わずかに色味を感じるシックなグレートーン
クリーンな印象のグレー、深みのあるグレーなどの
絶妙な6色。

雲
KUMO



ニュアンスの異なる2種類のホワイトカラー
雲って何色?
白にほんの少しの色味を加えた
微妙な色合いが魅力です。



泡
AWA



強い個性を持ちながらもムードのある7色のカラー
モダンで印象的な空間づくりや
アクセントカラーとしてもおすすめです。



BIZOUX / BRILLIANCE+KYOTO
設計：株式会社鬼木デザインスタジオ 壁：ユニブラルSL 特注色 ラ・テール 床：ユニブラルHY+smooth 特注色 フラット photo：Takumi Ota



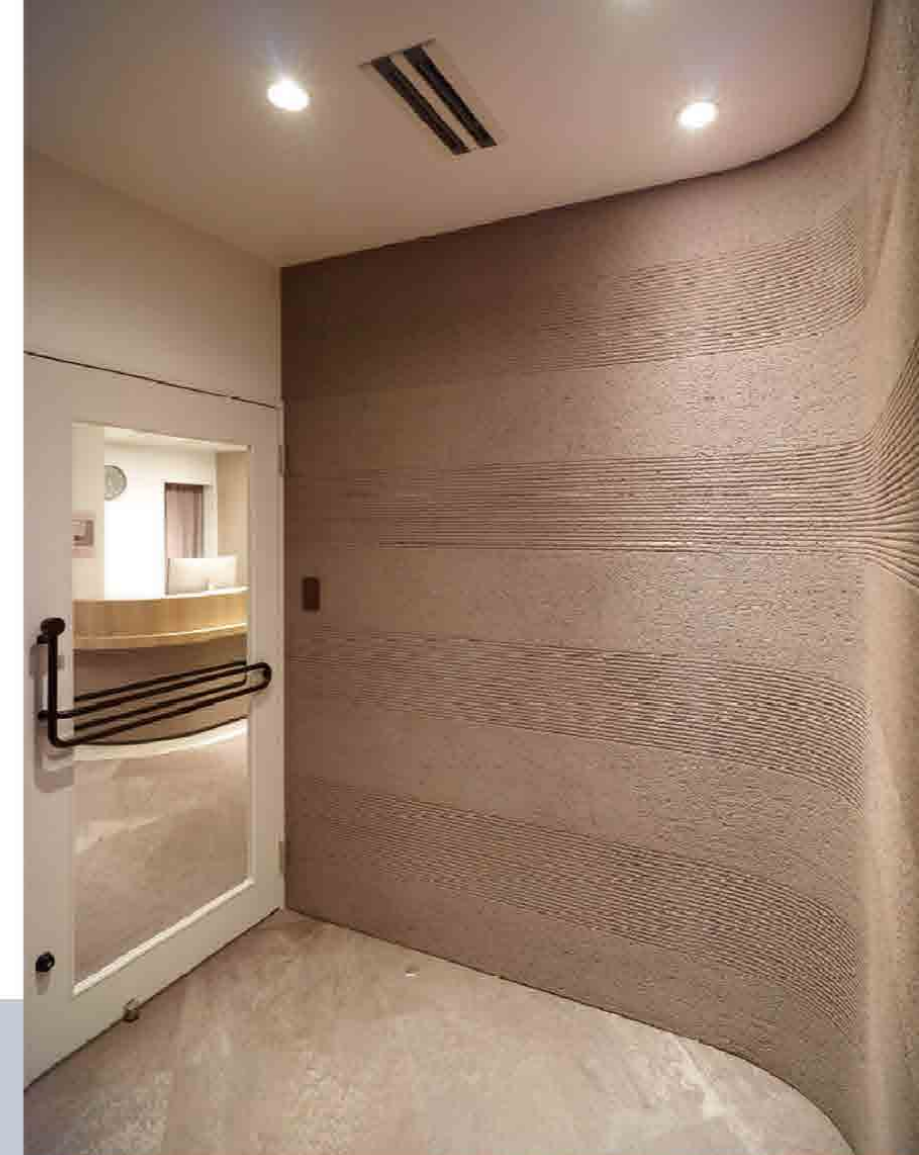
まる竹「庵」
設計：SAVAC inc. 壁：ユニブラルHY+ AW-02 スアナ photo：©Masato Kawano / Nacasa & Partners Inc.



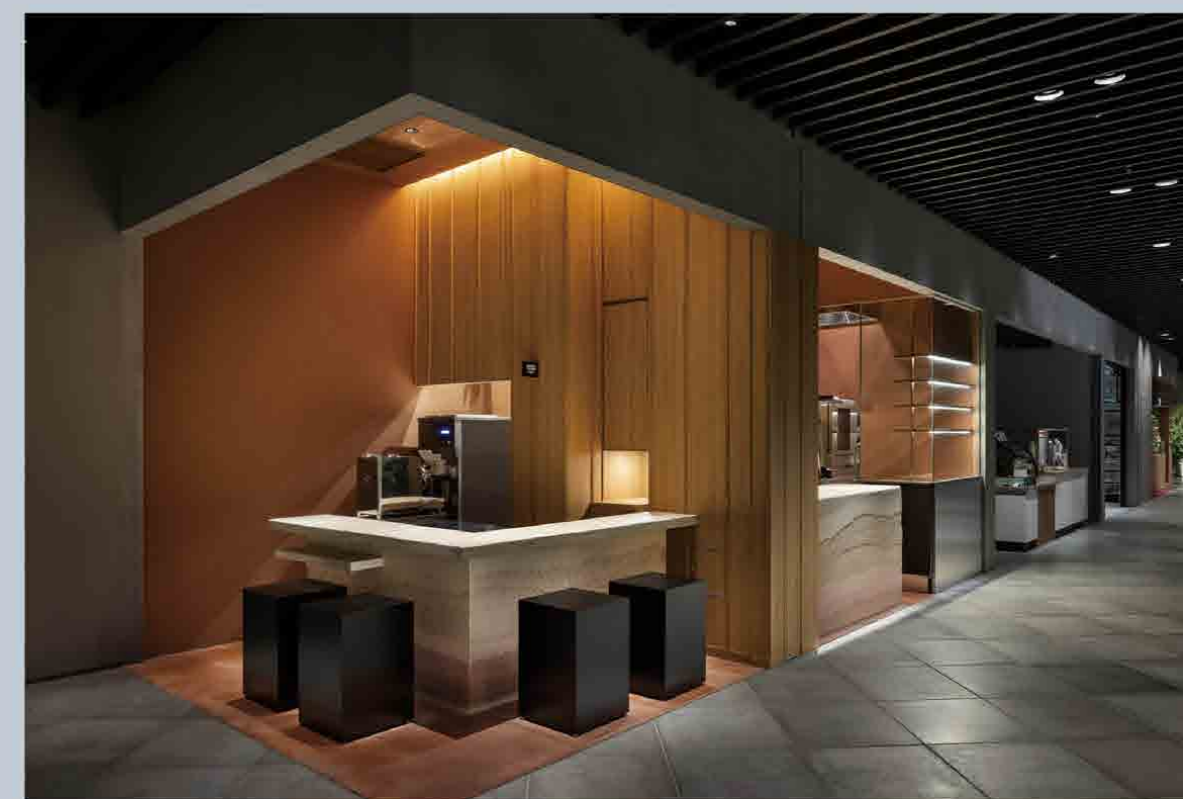
カフェタロー
設計：株式会社ルビオ岩崎デザイン事務所 壁・什器：ユニブラルSL #276 + #400他 ラ・テール 床：ユニブラルSL #276 + #400 洗い出し photo：©佐藤振一



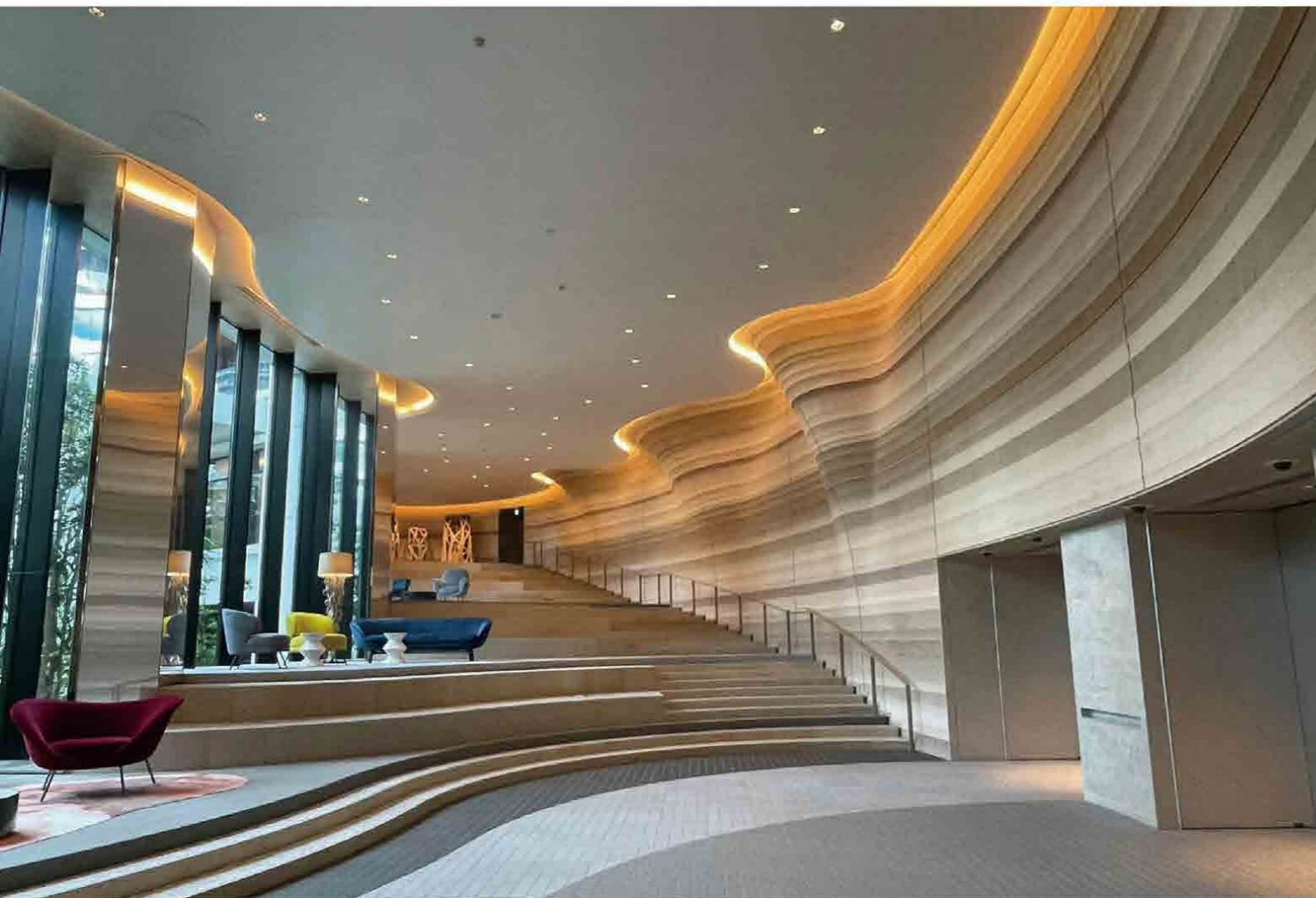
Ambientec GALLERY
設計：株式会社鬼木デザインスタジオ 壁：ユニブラルSL #403 レリーフ photo：Takumi Ota



葛蒲園クリニック エントランス～受付
設計：株式会社ルビオ岩崎デザイン事務所 壁：ユニブラルSL #401 掻き落とし&櫛引タロッシュ
photo：©佐藤振一



DOLCE TACUBO CAFFE
設計：マスタード株式会社 什器：ユニブラルSL #010 他 ラ・テール photo：©Kai Kanno / Nacsa & Partners Inc.



グランドマリーナ東京パークタワー勝どきミッド/サウス
設計：ホシノアーキテツ 壁：ユニブラルSL 特注色 ラ・テール



House in Kamakura
設計：株式会社鬼木デザインスタジオ 天井・壁：ユニブラルSL #403 ネイティブ photo：Takumi Ota



株式会社サンウッド エントランス
壁：ユニブラルSL #000 石調



汐留アネックス
壁：ユニブラルHY+ #013 地層



施工：無垢スタイル建築設計株式会社 外壁：ユニブラルHY+ #000 フレスコ



施工：株式会社Kibaco 外壁：ユニブラルHY+ #417 #400 フレスコ



施工：株式会社土屋ホーム
外壁：ユニブラルHY+ #403 イビザ ユニブラルSL #403 ブリックレンガ調石積み、のこ肌石積み、モールディング装飾類、バラレリーフ



施工：共栄建築株式会社 外壁：ユニブラルHY+ #417 浮雲



施工：無垢スタイル建築設計株式会社 外壁：ユニブラルHY+ #000 フレスコ



施工：株式会社Best Stage 外壁：ユニブラルSL #403 窓回り：ユニブラルSL #010 のこ肌石積み 鏡戸：ユニブラルSL 特注色 擬木



施工：株式会社Kibaco
外壁：ユニプラルHY+ #400 フレスコ



古河林業 古瀬展示場
施工：古河林業株式会社 外壁：ユニプラルHY+ #000 フレスコ



施工：無垢スタイル建築設計株式会社 外壁：ユニプラルHY+ #000 フレスコ



施工：ロビンスジャパン株式会社
外壁：ユニプラルHY+ #000 ノワ、ユニプラルSL #000 ライムストーン石積み



施工：株式会社Kibaco 外壁：ユニプラルHY+ #400 #417 イビザ



施工：無垢スタイル建築設計株式会社 外壁：ユニプラルHY+ #417 フレスコ

GOETHE WALL 商品一覧

使う場所にぴったりの素材と出会うGOETHE WALLならではの商品ラインナップ。

商品名	用途	カラー	テクスチャー	特徴	工法	掲載ページ	
高い意匠性と素材感。 Unipral SL ユニプラルSL	外壁・内装	24色	22種	意匠性に優れ、環境に優しい天然無機の左官材。最大塗り厚20mmの特性を活かした自由度の高い造形が可能です。エコマーク認定製品。	自然素材 マットな質感 高い造形性 アースカラー 塗り厚5~20mm 色褪せしにくい	 左官	P19~26
New 汚れにくく、割れにくい。 Unipral HY+ ユニプラルHYプラス	外壁・内装	48色 (新色 24色)	17種 (外壁10+内装7)	雨と一緒に汚れが落ちるセルフクリーニング効果があり、汚れにくく割れにくい左官材。塗りの風合いを活かした鮮やかな発色が魅力です。	防汚性 発色が長持ち セルフクリーニング機能 ベース仕上げに最適 高追随性 セラミック骨材	 左官	P27~34
New 美しい外観を長く保つ。 Unipral HY+ α ユニプラルHYプラスアルファ	外壁・内装	48色 (新色 24色)	17種 (外壁10+内装7)	ユニプラルHY+の機能性をさらにアップ。紫外線による塗膜の劣化や変色を抑えるHALS(光安定剤)を配合し、美しい外観を長く保ちます。	防汚性 発色が長持ち セルフクリーニング機能 ベース仕上げに最適 高追随性 セラミック骨材	 左官	P27~34
New 落ち着いた風合いの内装材。 Unipral HY+ smooth ユニプラルHYプラススムーズ	内装	48色 (新色 24色)	6種	微細な骨材を使用した内装用左官材。薄塗りが可能でサラリとした表情に仕上げることができます。ひび割れや防汚性にも優れた素材です。	防汚性 ベース仕上げに最適 高追随性 セラミック骨材 発色が長持ち 床・什器におすすめ	 左官	P35~36
コテの質感とシックな光沢。 Unipral ARTE ユニプラルアルテ	内装	5色	4種	表面を研磨することで奥行き感のある薄塗り仕上げ。シームレスな仕上がりは、タイルや石材では得られない表情豊かなデザインを実現します。	高いデザイン性 磨きの美しい光沢 下地への追随性 床・什器におすすめ ひび割れしにくい 特注色対応	  左官 磨き	P37~40
明るい色彩と優しい質感。 Unipral CL ユニプラルCL	内装	24色	8種	天然ミネラル素材の内装材。調湿性が高く、自然素材の鮮やかなカラーとやさらかな質感でお部屋を明るくコーディネートします。	自然素材 やわらかな質感 調湿性 低コスト 多彩なカラー ホルムアルデヒド対応	 左官	P41~44
使いやすい価格で漆喰を身近に。 Unipral 漆喰 Tokyo ユニプラル漆喰Tokyo	内装	1色	6種	東京奥多摩で採掘された石灰を主成分に使用。特殊な配合により、漆喰の効果はそのままに施工の簡易化を実現した低コストの漆喰です。	低コスト 高光明性 消臭性 国産漆喰 調湿性 一度塗り	 左官	P45~46
伝統製法による高品質な漆喰。 Unipral 漆喰 ユニプラル漆喰	内装	1色	6種	国産漆喰にこだわった高級左官材。優れた調湿性・消臭性と高い光明性の効果により、快適で健康的な居住空間を実現します。	自然素材 国産本格漆喰 高消臭性 高い造形性 調湿性 高光明性	 左官	P47~48
高耐候性トップコート材。 Uniceratop ユニセラトップ	外壁トップコート材	—	—	ゲーテウォール専用のハイグレードなトップコート材。無機素材と有機素材のハイブリッド塗料で約30年の超・高耐候性を実現しました。	超高耐候性 耐熱・不燃性 低汚染 防藻・防カビ性 フレキシブル性	 塗装	P49~50

意匠の自由度が高く、地球環境に優しい自然素材。

Unipral SL

ユニプラルSL

24Color

22Texture

F☆☆☆☆

不燃材



ユニプラルSL #000 ブリックレンガ調

スタンダードカラー



アクセントカラー



ユニプラルSLの特徴

サステナブルな自然素材

ユニプラルSLの主成分は天然の鉱物資源を原料としたガラス質の再生資源。地球環境に配慮したサステナブルな製品です。さらに鉱物から作られる無機顔料をミックスした美しい発色と質感は、国内で数少ない無機左官材「ユニプラルSL」だけの特徴です。



高い意匠性

仕上げ方によってさまざまな質感を生み、立体的な意匠性を可能にする厚塗り左官材です。最大20mmの厚塗りが可能で、熟練の職人の手によるレリーフや彫刻のような立体感のある造形など左官仕上げの可能性が広がります。



24色のアースカラー

天然無機顔料が生み出す落ち着いたあるアースカラーは、色落ち・色褪せがほとんどありません。柔らかく上質感のある24色を取り揃えています。実際の現場で施工するテクスチャーにより仕上がりの印象が異なりますので、商品をご採用の際はサンプル作成をご依頼ください。

上質な質感

自然素材を主成分とするユニプラルSLは、光沢感のない素朴な風合いで、温かみのある質感や重厚感、上質な手触りが特徴。施工時の環境によって、色合いや質感に差が出たり、下地の動きなどによりヘアクラックが生じることがありますが、自然素材ならではの表情としてお楽しみください。

高耐候性

無機質の材料のため経年劣化が少なく、長期にわたり耐候性を維持します。経年の汚れには薬品洗浄、塗り替え、ユニプラルSL専用トップコートの塗布等をご提案いたします。雨汚れを防止する専用のトップコート材もあります。メンテナンス時期は建物の形状により対応方法が異なるため、ご相談ください。



掻き落とし
材料塗り付け後、表面を掻き落とした質沢な仕上げ。
塗込厚：10mm 仕上厚：8mm



石調
掻き落とし仕上げの表面を金ゴテで押さえた仕上げ。
塗込厚：10mm 仕上厚：8mm



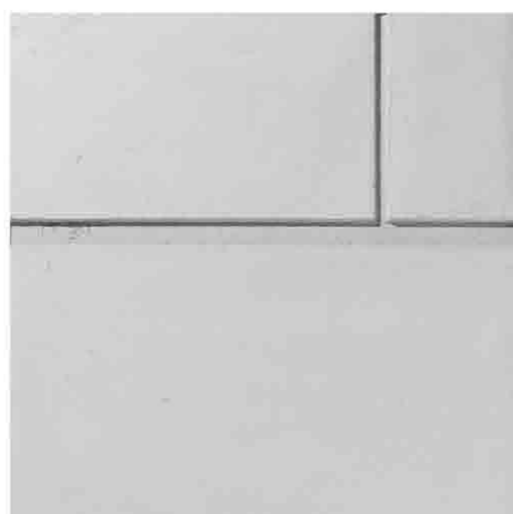
シュメル
経年による風化感をイメージした仕上げ。
仕上厚：5mm



カフェタロー
設計：株式会社ルビオ岩崎デザイン事務所
壁：ユニプラルSL #276+ #400 洗い出し photo：馬場道浩



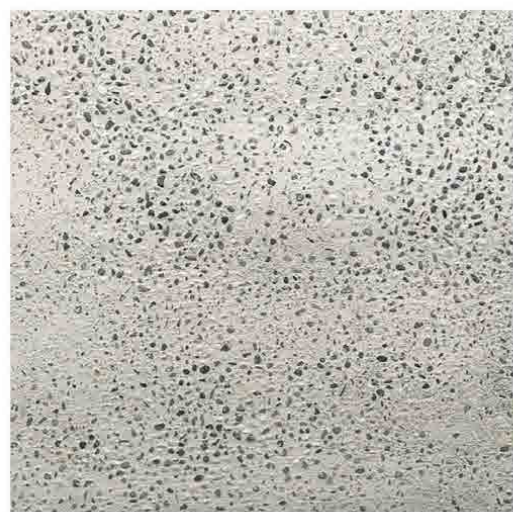
くし引きタロッシュ
材料塗り付け後、タロッシュで横引きに掻き落とした仕上げ。
塗込厚：10mm 仕上厚：8mm



ローマン・ローマン石積
フラットにコテで押さえた仕上げ。
※色ムラ・ヘアークラックが発生しやすいテクスチャーです。
塗込厚：5~15mm



ネイティブ
金ゴテで何度も押さえて作る凹凸のあるなめらかな仕上げ。
仕上厚：5mm



洗い出し
塗りつけ後、表面を洗い出した仕上げ。
※大きめの骨材を混ぜ合わせて作ります。
仕上厚：10~15mm



木ずり
木ゴテで横方向に模様付けした後に金ゴテで押さえた仕上げ。
仕上厚：5mm



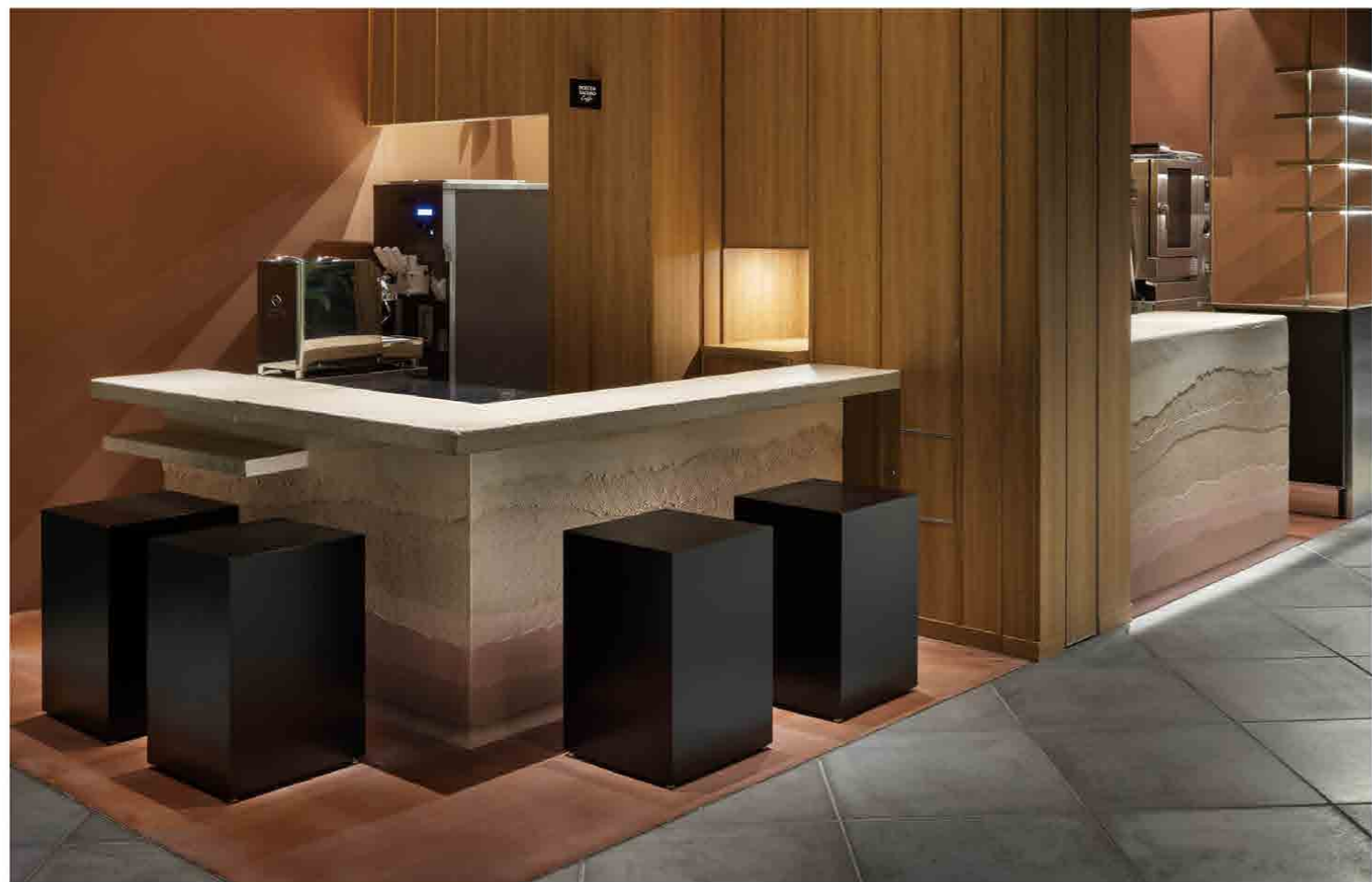
トラバーチン
材料を吹き付け、金ゴテで表面を押さえた仕上げ。
仕上厚：5mm

ユニプラルSL テクスチャー・カラー対応表

	テクスチャー	スタンダード カラー	アクセント カラー
掻き落とし系	掻き落とし	○	○
	石調	○	○
	くし引きタロッシュ	○	○
石積み系	掻き落とし石積	○	○
	石調石積	○	○
	ローマン	○	—
	ライムストーン石積	○	○
造型	擬木	○	○
	洗い出しライン	○	○
	波	○	○
	版築	○	○
	洗い出し	○	○
	ブリックレンガ調	○	○
	のこ肌石積	○	○
	ラテール	○	○
※アクセサリー類	○	○	
ベース系	木ずり	○	—
	ネイティブ	○	—
	シュメル	○	—
	トラバーチン	○	—

Unipral SL La Terre Texture | ユニプラルSL ラ・テール テクスチャー

名前の由来は、地球を意味する仏語のla terre(ラ・テール)。
 サステナブルな自然素材を主原料に、地球の地層からインスピレーションを受けデザインされた、
 ユニプラルSLのオリジナルテクスチャーシリーズです。



DOLCE TACUBO CAFFE
 設計：マスタートード株式会社 什器：ユニプラルSL #010他 特注色 ラ・テール仕上げ
 photo：©Kai Kanno / Nacsa & Partners Inc.



洗い出しライン
 壁面をライン状に洗い出します。
 ※全体に大きめの骨材を混ぜ合わせて作ります。
 仕上厚：10~15mm



La Terre(ラ・テール)01



La Terre(ラ・テール)02



La Terre(ラ・テール)03



La Terre(ラ・テール)04



波
 掻き落としとコテで押さえた仕上げを立体的にデザインしました。
 仕上厚：10~15mm



版築(はんちく)
 版築をイメージした仕上げ。
 ※部分的に大きめの骨材を混ぜ合わせて作ります。
 仕上厚：12~15mm



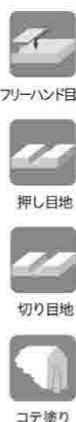
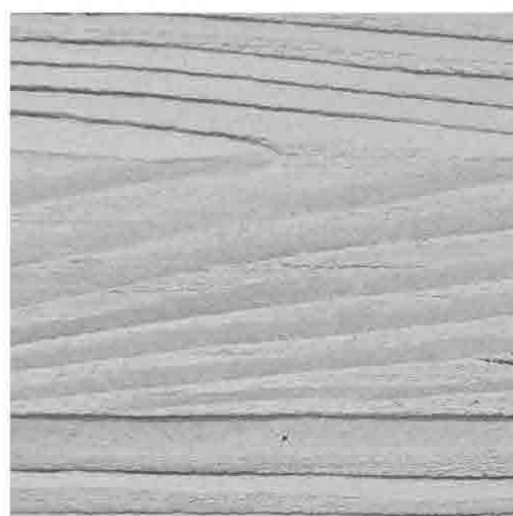
掻き落とし石積(押し目地)
塗込厚:10~15mm



石調石積(押し目地)
塗込厚:10~15mm



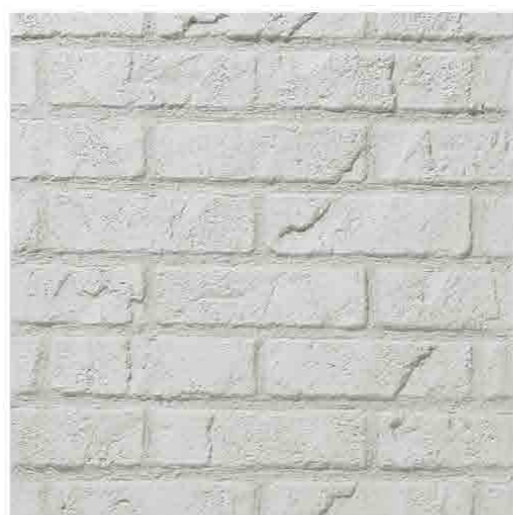
ライムストーン石積(押し目地)
ライムストーンの風合いをイメージした仕上げ。
※色ムラ・ヘアークラックが発生しやすいテクスチャーです。
仕上厚:10~15mm



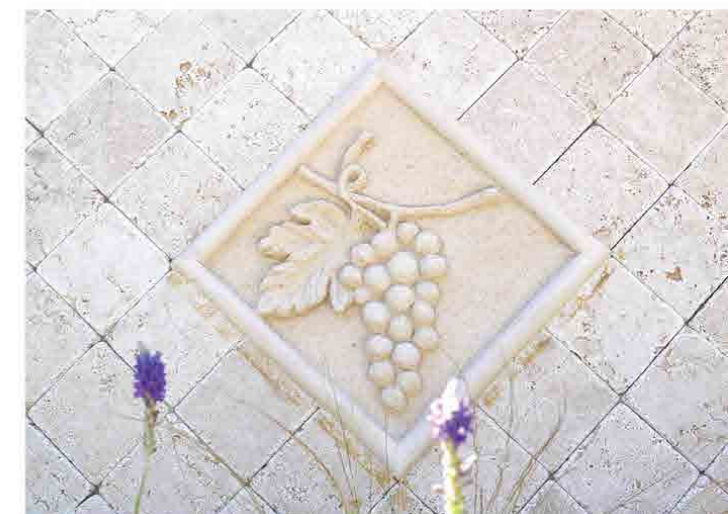
擬木
彫刻にて木目を形成した仕上げ。
塗込厚:10~15mm



この肌石積み
自然な風合いの石積み。
仕上厚:12~15mm



ブリックレンガ調
ブリックレンガをイメージした仕上げ。目地は切り目地(10mm)。
仕上厚:10~15mm



汚れにくく、割れにくい、メンテナンス容易な素材。

Unipral HY+ シリーズ

ユニプラルHY+ ユニプラルHY+α ユニプラルHY+スムーズ

48Color

23Texture

F☆☆☆☆

不燃材



施工：古河林業株式会社 外壁：ユニプラルHY+ #400 フレスコ



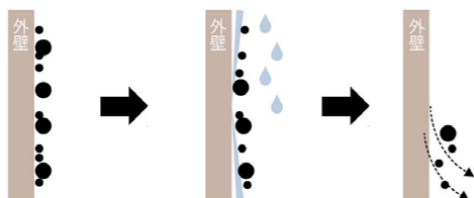
施工：ゲーテハウス株式会社 壁：ユニプラルHY+ AW-07 スアナ ベンチ：ユニプラルHY+ smooth KU-01 フラット

ユニプラルHY+シリーズの特徴

汚れにくい親水性素材

ユニプラルHY+は、低汚染で親水性のある素材です。ホコリや雨だれによる汚れがつきにくく、雨と共に汚れが流れ落ちるセルフクリーニング効果があります。藻やカビ汚れに対しては、実績のある専用の薬剤を配合。カビなどの微生物の繁殖を抑制し、汚れの発生を防ぎます。紫外線や湿気などによる経年劣化にも強く、永く美しい外観を保ちます。

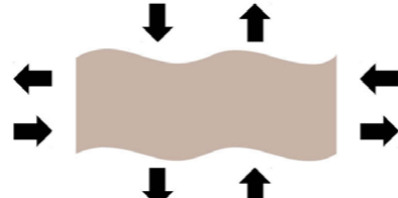
雨水で汚れを流れ落とす防汚性



割れにくい、耐候性にも優れた材質

骨材の主原料は、環境にやさしい再生資源のセラミック。紫外線や酸性雨などでも劣化の少ないセラミック骨材は、高い耐候性を実現します。さらに特殊樹脂を配合することにより、塗り壁で懸念されるヘアークラック(ひび割れ)を低減。微弾性があり、下地への追従性に優れ微細な亀裂を防ぎます。

微弾性がありひび割れを軽減

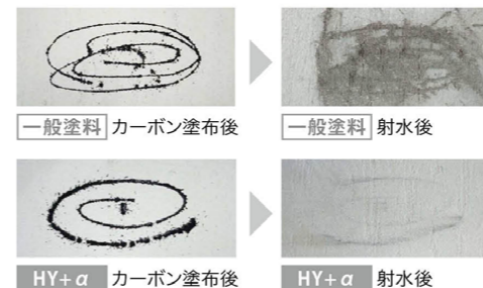


ユニプラルHY+α

ユニプラルHY+の機能性をさらに向上

紫外線による塗膜の劣化や変色から外壁を守る性能のあるHALS(光安定剤)等を配合し、ひび割れ・色褪せの少ない美しい外観を保ちます。

カーボン塗布 セルフクリーニング機能実験写真



一般塗料とユニプラルHY+αを塗ったサンプル板に、汚れを再現するカーボンをふりかけ、水を表面に流す実験です。

New ユニプラルHY+smooth 新発売!

さらりとした質感の 内装向け左官仕上げ材

ユニプラルHY+の機能はそのままに、より繊細でプレーンな表情に仕上がる内装向けの左官仕上げ材です。1mmからの薄塗りが可能で、トップコートを併用することで什器や床への施工も可能です。ユニプラルHY+との使い分けをすることで内装空間のトータルのイメージ作りができます。

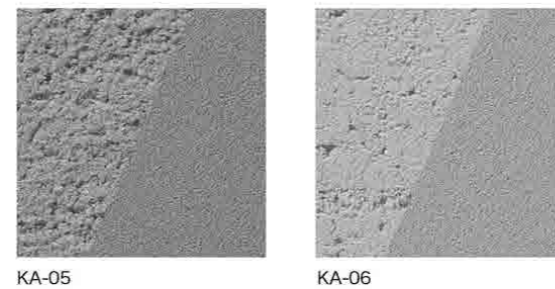


Unipral HY+シリーズ Color

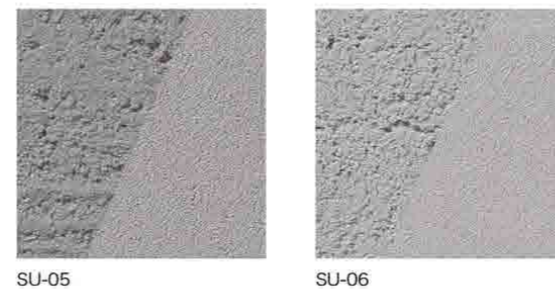
ユニプラルHY+ / ユニプラルHY+α / ユニプラルHY+smooth カラー

New ニューカラー

灰
KAI



砂
SUNA



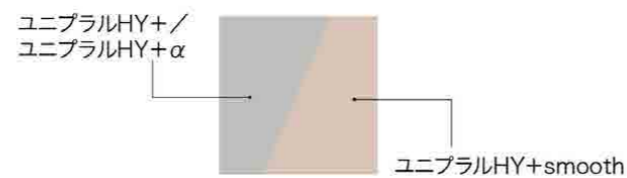
泡
AWA



星
HOSHI



雲
KUMO



スタンダードカラー



施工：株式会社Kibaco 外壁：ユニプラルHY+ #400 フレスコ



イビザ
木ゴテで横方向に模様を付けた仕上げ。
仕上厚：3mm



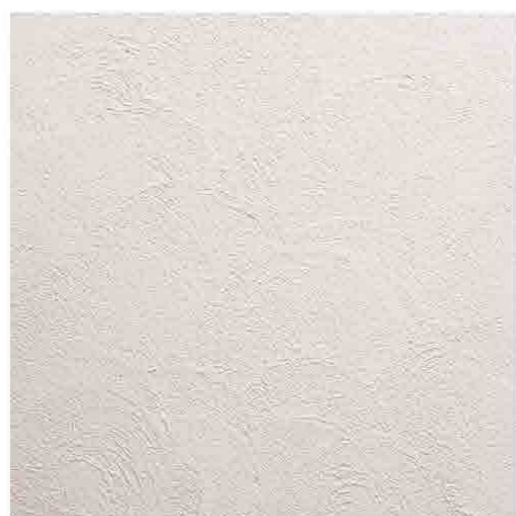
フレスコ
木ゴテで横引き模様をつけ、金ゴテで表面を押さえた仕上げ。
仕上厚：3mm



トラバーチン
石材のトラバーチンをイメージした仕上げ。巣穴風の柄がところどころに現れます。
仕上厚：3mm



コテムラ
コテ波を活かした南欧風の仕上げ。
仕上厚：3mm



サンタフェ
扇状に模様付けした仕上げ。
仕上厚：3mm



ノワ
木ゴテでクロス柄を引き、金ゴテで表面を押さえた仕上げ。
仕上厚：3mm



砂岩
表面をランダムに金ゴテで押さえた平滑な仕上げ。
仕上厚：3mm



浮雲 (うきぐも)
ランダムに弧を描くように柄をつけ、金ゴテで表面を押さえた仕上げ。
仕上厚：3mm



櫛引 (小面積限定)
横引き模様の仕上げ。
仕上厚：3mm



シュメル
ナチュラルな風合いのある、ランダムに塗り付けた仕上げ。
仕上厚：3mm



施工：共栄建築有限会社 外壁：ユニプラルHY+ #417 浮雲



スアナ
塗り付けた後、スアナのような模様をつけランダムに表面を押さえた仕上げ。
仕上厚：3mm



ジェラート
コテの動きでできる、さらさらとざらざらのランダムなムラ感をいかした仕上げ。
仕上厚：3mm



櫛引押さえ
櫛を引いた時にできる骨材の動きがラインに揺らぎを作るラフな仕上げ。
仕上厚：3mm



エレガント
小さな石や鉱物が見え隠れする奥行き感のある仕上げ。
仕上厚：3mm



パミス
大きな骨材が抜けたような穴をつけた仕上げ。表面は押さえているのでフラットです。
仕上厚：3mm



フラット
表面に骨材の粒が出ないようにひたすら押さえて作るフラットな仕上げ。
仕上厚：3mm



ミルフィーユ
さまざまなテクスチャーを組み合わせる層にした仕上げ。
仕上厚：3mm



博多もつ鍋 なの川 恵比寿 代官山店
設計：SAVAC Inc.
壁：ユニプラルHY+ SU-05 スアナ
photo：©Masato Kawano / Nacasa & Partners Inc.



まる竹「庵」
設計：SAVAC Inc. 壁：ユニプラルHY+ AW-02 スアナ
photo：©Masato Kawano / Nacasa & Partners Inc.



Asahi Terrace
 設計：株式会社鬼木デザインスタジオ 壁・床・什器：ユニプラルHY+smooth 特注色 フラットラフ



フラット
 表面をただひたすらにやさしく押さえた仕上げ。
 仕上厚：3mm



フラットラフ
 コテの軌跡を消しすぎない、クールな中にも左官らしい表情を残した仕上げ。
 仕上厚：3mm



櫛引押さえ
 揺らぎのある櫛引が淡く繊細な仕上げです。内装向けに表面を押さええています。
 仕上厚：3mm



あられ
 材料を纏った玉石をラフに塗り付けた仕上げ。
 仕上厚：3mm



テラゾー（小面積限定）
 小さな石との組み合わせで作るテラゾー仕上げ。※什器等小面積向けです。
 仕上厚：3mm



什器：ユニプラルHY+ #417 テラゾー

コテの風合いをもつ、幅広く使用できる左官材です。

Unipral ARTE ユニプララルアルテ

5Color

4Texture

F☆☆☆☆

不燃材



カフェタロー
設計：株式会社ルピオ岩崎デザイン事務所 什器・天板：ユニプララルARTE 特注色 トルネ photo：馬場道浩



壁・什器：ユニプララルARTE 特注色 フラット

カラー



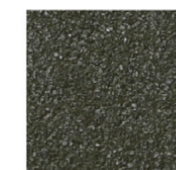
403 ビュアホワイト



400 チャコールブラック



013 ブラウンフォンス



418 モスグリーン



276 グリスパート

標準色は、人気高いシックな色合いの5色。特注色の対応も可能です。

※磨き方やトップコートの違いによって発色に違いがでます。サンプルでご確認ください。

ユニプララルARTEの特徴

コテ塗りの風合いを活かす仕上がり

表面を研磨して仕上げる薄塗りの左官仕上げ。コテ塗りのテクスチャーを活かした淡い光沢と、空間に高級感を与える深みのある仕上がり的魅力です。左官だからこそできる、つなぎ目の無いシームレスな表現が可能。手塗りの風合いを残す繊細で肌触りの良い質感です。



多目的に使用可能な素材

ユニプララルARTEは、特殊セメントモルタルを使用し、柔軟で弾性のある強固な塗膜が特徴。下地への高い追従性を持ち、水平面、垂直面、屋内外、床面など、塗る場所を選ばず幅広く使用できます。塗り厚は1mm程度で、什器やインテリアの仕上げ材としても最適です。



多彩なカラーを再現

無機顔料を使用した鮮やかな発色で、幅広いカラーの再現が可能です。標準色のほか、特注色にも対応しております。

※天然素材を使用しているため、ロットにより多少色味が異なる場合がございます。

様々な下地に施工可能

施工方法は、塗り付け・研磨・トップコートの3工程。柔軟で高い接着性を持つため、セメントや石膏ボード、木材など、様々な下地の上に施工が可能です。

※木下地からくる灰汁などの対処は別途ご相談ください。

自由な表現が可能

安心の施工体制だからこそできる自由な使い方が可能。例えば、インテリアはユニプララルARTE、壁は他の左官材で施工するなど、自由な組み合わせでトータルな施工をご提案いたします。



カフェタロー
 設計:株式会社ルビオ岩崎デザイン事務所 テーブル天板:ユニプラルARTE 特注色 トルネ photo:©佐藤振一



ユニプラルARTE 特注色 フラット



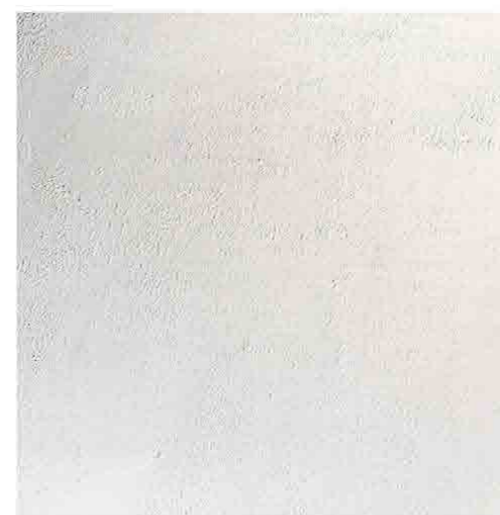
ユニプラルARTE #276 クリスタ



クリスタ
 クリスタルの輝きをイメージした、コテ塗りの直線的なラインが輝く仕上げ。
 仕上厚: 1mm



トルネ
 コテをまわしながら柄をつけ表面を押さえた、やわらかな陰影の仕上げ。
 仕上厚: 1mm



アピオ
 塗り壁らしい自然な風合いの、淡い光沢のフラットな仕上げ。
 仕上厚: 1mm



ワンメイク (マーブル+マイカ)
 仕上厚: 1mm



鮮やかな発色で彩る、安心・安全な天然素材の内装材。

Unipral CL

ユニプラルCL

24Color

8Texture

F☆☆☆☆

不燃材



スタンダードカラー



ユニプラルCLの特徴

ナチュラルで鮮やかな発色

天然素材ならではのやさらかな発色で、お部屋を明るくコーディネートできる内装左官材です。カラーバリエーションは豊富な24色をご用意。素材にあわせた無機顔料を使用していますので、ムラのない鮮やかな発色に仕上がります。



安心・安全の天然素材

天然ミネラル素材（主にカオリナイト、ベントナイト、ホワイトクレイ）が主成分の塗り壁材です。ファンデーションやベビーパウダーなどの化粧品にも使われている素材で、防腐剤や凝固材などの化学物質は含んでおらず、健康的な室内空間を実現します。



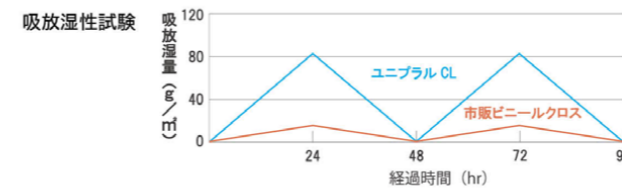
カオリナイト

ベントナイト

ホワイトクレイ

優れた吸放湿特性

ユニプラルCLに含まれる天然ミネラルは、表面に小さな気孔がたくさんある鉱物です。その特徴として、呼吸をするように空気中の湿気を吸ったり吐いたりします。ユニプラルCLの吸放湿特性値は、一般的なビニールクロスと比べて5倍以上。これは6畳のお部屋で考えると1日で約1.6リットルの余分な水分を取り込めることを示しています。

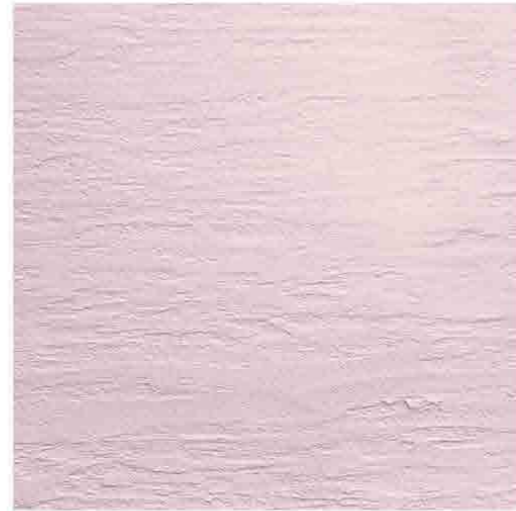


吸放湿特性値
福岡県工業技術センターにて測定

吸放湿特性値 A (g/m²)
80.23



ラフ
ゆるやかな波模様の仕上げ。
仕上厚：3mm



フレスコ
木ゴテを横引きにして模様をつけ、金ゴテで押さえた仕上げ。
仕上厚：3mm



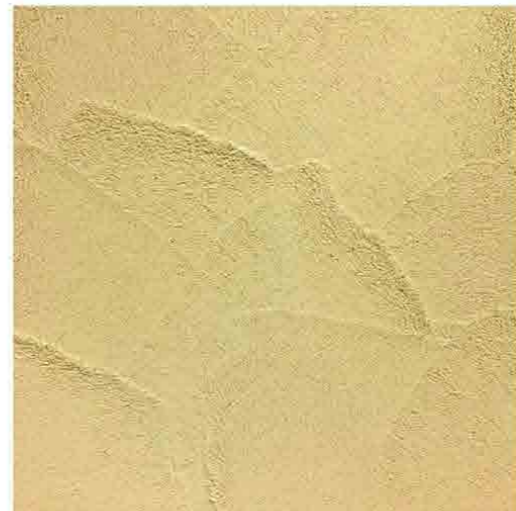
クラウド
不規則に勢いよく跳ね上げるコテの動きが、ワイルドな表情を醸す仕上げ。
仕上厚：3mm



シュメル
ナチュラルな風合いのある、ランダムに塗り付けた仕上げ。
仕上厚：3mm



ノワ
スポンジゴテをクロス柄に引き、金ゴテで押さえた仕上げ。
仕上厚：3mm



コテムラ
コテ波を活かした南欧風の仕上げ。
仕上厚：3mm



ユニプラルCL #019 ノワ



うず
木ゴテを回しながら模様をつけ、金ゴテで押さえた仕上げ。
仕上厚：3mm



ポタニー (小面積限定)
細いコテで横引き模様を描いていく凹凸感のある仕上げ。
仕上厚：3mm



漆喰をもっと身近に。使いやすい価格でご提供。

Unipral 漆喰Tokyo

ユニプラル漆喰Tokyo

1Color

6Texture



ユニプラル漆喰Tokyo フレスコ

不燃材

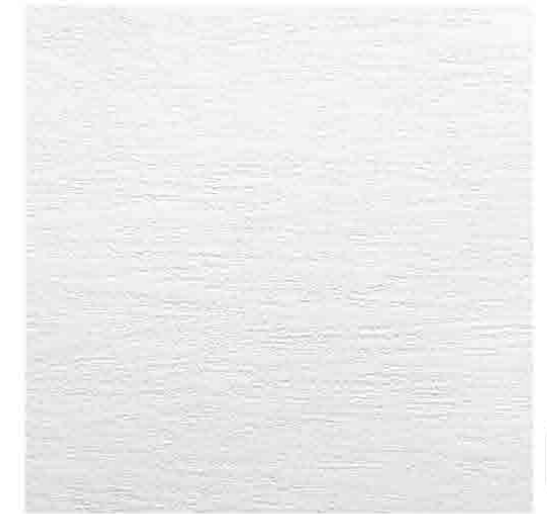
内装用



コテ塗り

ラフ

ゆるやかな波模様の仕上げ。
仕上厚：3mm



コテ塗り

フレスコ

木ゴテで横引き柄を付け、金ゴテで押さえた仕上げ。
仕上厚：3mm



コテ塗り

コテムラ

コテ波を活かした南欧風の仕上げ。
仕上厚：3mm



コテ塗り

うず

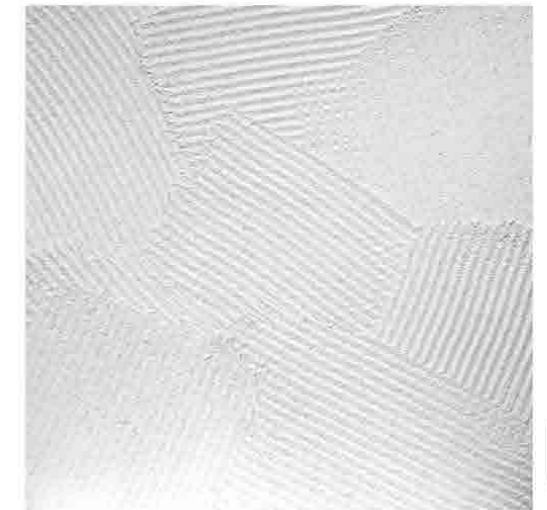
木ゴテを回しながら模様を付け、金ゴテで押さえた仕上げ。
仕上厚：3mm



コテ塗り

シメル

ナチュラルな風合いのある、ランダムに塗り付けた仕上げ。
仕上厚：3mm



コテ塗り

櫛引コテムラ

櫛引のコテを使って作るコテムラ仕上げ。
仕上厚：3mm

ユニプラル漆喰Tokyoの特徴

東京産石灰を50%以上配合

東京都の北西部に位置する、美しい雄大な自然が広がる奥多摩町。ユニプラル漆喰Tokyoは原料の石灰石に、東京都奥多摩で採掘された石灰を50%以上配合した良質な国産漆喰です。



漆喰を使いやすい価格で身近に

ユニプラル漆喰Tokyoは、特殊な配合によって一度塗りでテクスチャーが完成します(ボードのつなぎ目とビス穴部分のみ下地処理)。施工の簡易化によりコストダウンを実現。

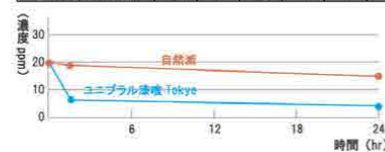


優れた消臭性・調湿性

ユニプラル漆喰Tokyoは、薄塗りの漆喰でありながらも優れた消臭性・調湿性を発揮します。調湿性能は、一般的なビニールクロスと比べて5倍以上。消臭性能は、24時間後には約90%以下にまで減少させます。

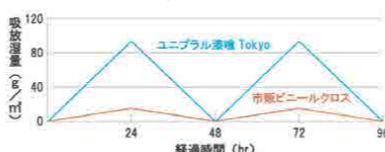
臭気試験(アンモニア)

静置時間 (h)	ガス濃度 (ppm)					
	0	2	4	8	16	24
自然塗	20	18	16	15	14.5	14
ユニプラル漆喰Tokyo	20	4	2	1	1	1



吸放湿性試験

吸放湿特性値 A (g/m)
85



優れた消臭・調湿性。日本伝統製法による高品質な漆喰。

Unipral 漆喰

ユニプラル漆喰

1Color

6Texture

内装用



ユニプラル漆喰の特徴

1年中快適な室内環境を提供

漆喰は塗り壁の中でも最高級の左官材料であり、様々な機能性を備えています。強いアルカリ性のためカビや細菌の発生を抑え、クリーンな空気を維持。また、優れた調湿性能を有し、「呼吸する壁」と言われています。「消臭性」「調湿性」「高明光性」が高く、1年中快適な室内空間を実現します。



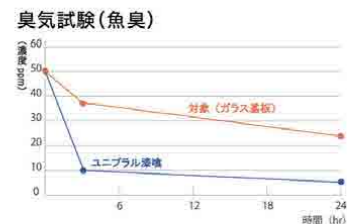
伝統製法による高品質な国産漆喰

ユニプラル漆喰は「本物」にこだわり、日本伝統の製法で作上げた国産漆喰です。主原料は、栃木県鉾山から採掘された高品質の石灰石を縦窯で丹念に焼きあげた塩焼消石灰。その消石灰に晒しサ、紙スサ、粉角又を絶妙なバランスで配合して作り上げています。



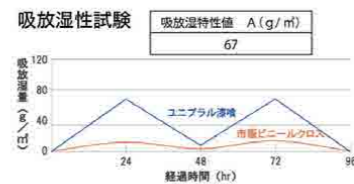
消臭性

生活空間で発生しがちな臭いを消臭します。下図は、臭気を24時間後に約90%以下にまで減少させることを実証するデータです。



調湿性

漆喰の表面には、スポンジ状の小さな穴が無数に開いています。湿度が高い時は湿気を壁が吸い取り、低い時は壁から水分を放出します。



高明光性

真っ白な漆喰には明光性があり、反射率が高いため、室内の明るさが際立ちます。赤外線反射も高く遮断性能に優れ、夏場の省エネ効果も期待できます。



コテ塗り

ラフ

ゆるやかな波模様の仕上げ。
仕上厚：3mm



コテ塗り

擬木

木の板をイメージして、木目をコテで造形した仕上げ。
仕上厚：10mm



コテ塗り

フレスコ

木ゴテで横引き模様を付け、金ゴテで押さえた仕上げ。
仕上厚：3mm



コテ塗り

ローマン (小面積)

金ゴテでフラットに押さえた仕上げ。
仕上厚：3mm



コテ塗り

コテムラ

コテ波を活かした南欧風の仕上げ。
仕上厚：3mm



コテ塗り

うず

木ゴテを回しながら模様を付け、金ゴテで押さえた仕上げ。
仕上厚：3mm

※内装の小面積：1壁あたり15㎡まで。

紫外線や雨風、塩害に強い、高耐候性トップコート材。

Uniceratop

ユニセラトップ

外壁トップコート材

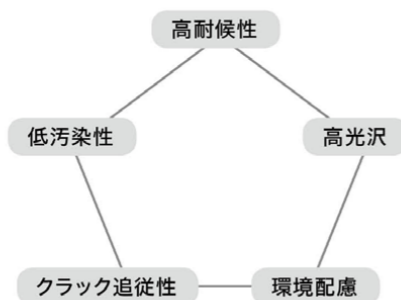


ユニセラトップの特徴

高耐候性ハイブリッドコーティング材

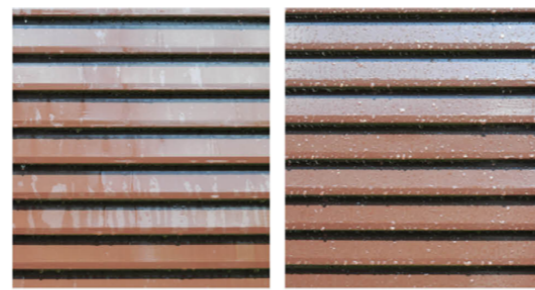
ユニセラトップは、無機・有機の特性を備えたハイブリッドコーティング材です。無機の優れた高耐候性・低汚染性・耐熱不燃性・高硬度に加え、有機のフレキシブルな柔軟性を併せ持つ、紫外線や雨、風に強いトップコート材です。

※期待耐候年数20年(メンテナンス標準サイクル約16年)



雨水で汚れが落ちる親水性

ユニセラトップは、主成分であるオルガノポリシロキサンにより、表面に親水性のある塗膜を形成。この親水性により雨水が塗膜表面に広がり、外壁の汚れを浮かび上がらせて洗い流します。

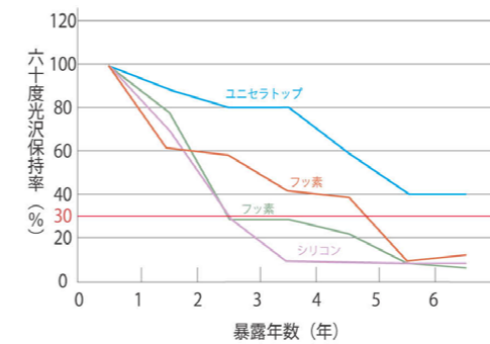


ユニセラトップ 撥水塗料

長期間の光沢保持を実証

耐用年数が長く、紫外線や雨、風、塩害に強いことがユニセラトップの最大の特徴。塗料の耐用年数を検証する試験として最も重要な項目が光沢耐候年数です。ユニセラトップは7年以上の野外暴露試験で塗膜に強い紫外線を与え続けても高い光沢を維持。一般的に光沢保持率が30%を下回ると塗り替えのサインとなりますが、ユニセラトップはフッ素樹脂塗装と比

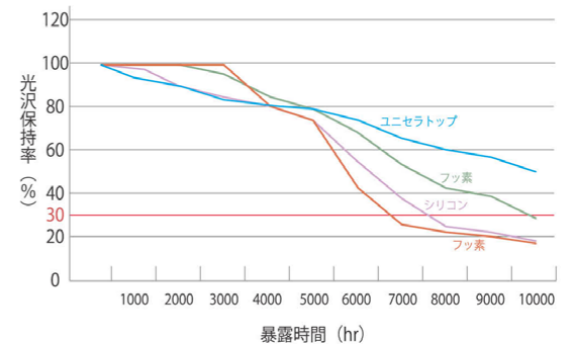
光沢耐候年数(表1)



較しても非常に高い耐候性を持つことがわかります(表1)。

また、本州の3~5倍の紫外線による劣化促進率がある沖縄県宮古島の厳しい気象条件の中、10年間暴露試験を実施(表2)。フッ素樹脂に比べ、6年経過時にユニセラトップは光沢保持率40%以上を保持し白亜化も確認されておりません。

促進耐候試験(表2)



防藻・防カビ性

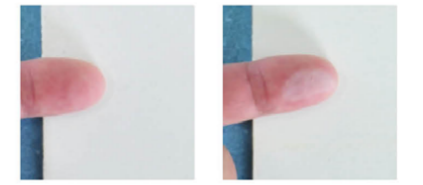
水性塗料は、一般的に藻やカビが発生しやすい材料ですが、ユニセラトップは防藻・防カビ性能を標準付与しています。



ユニセラトップ 有機塗料

白亜化を抑制

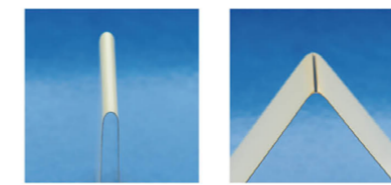
ユニセラトップは色褪せや光沢の低下、塗膜表面の白亜化が起こりにくい塗料です。



ユニセラトップ 水性アクリル塗料

優れた柔軟性

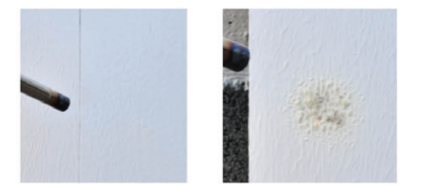
独自のハイブリッド技術により、従来の無機トップコート材では得られない有機トップコート材のような柔軟性を備えています。



ユニセラトップ 従来の無機塗料

耐熱・不燃性

ユニセラトップは不燃性のため、塗った面が燃えにくく、火災時の延焼を防止。独自の燃焼試験により耐熱性・不燃性に問題がないことを確認しております。



ユニセラトップ フッ素樹脂塗料

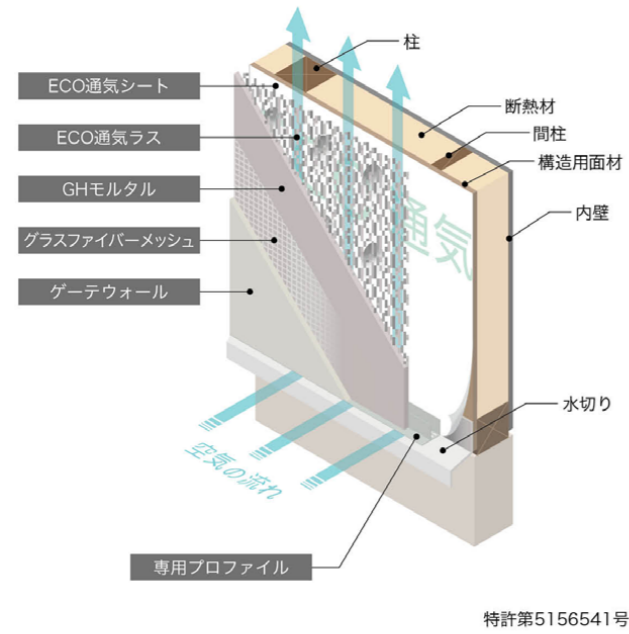
安心の環境性

プライマーは弱溶剤、トップコートは水系と弱溶剤のため、臭気が柔らかく居住者にも配慮。また健康に悪影響を及ぼす有害な原材料を一切使用せず、ホルムアルデヒド放散量も抑えられたトップコート材です。

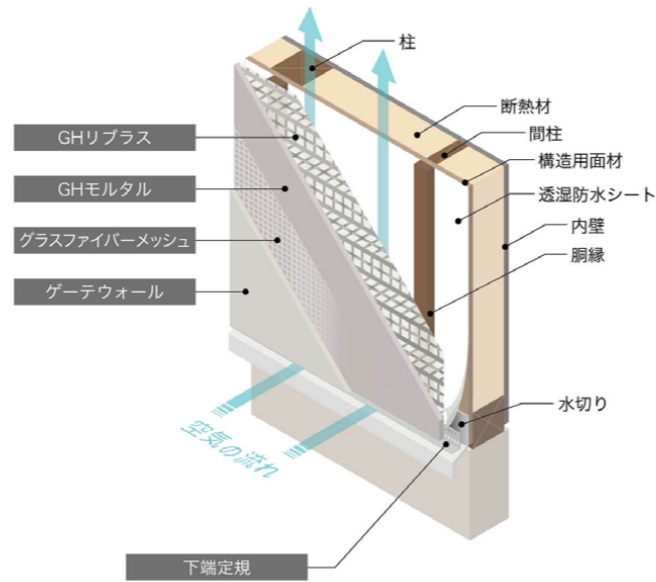
Construction Method 工法

■ 住宅向け

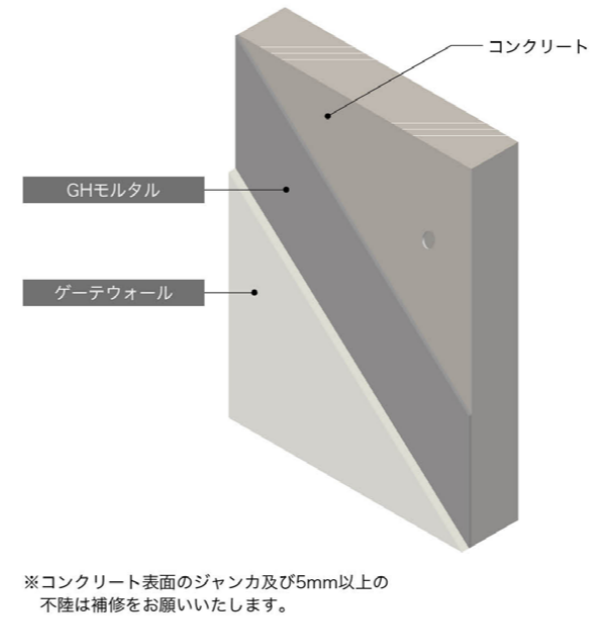
ECO通気工法



通気層工法（単層通気）

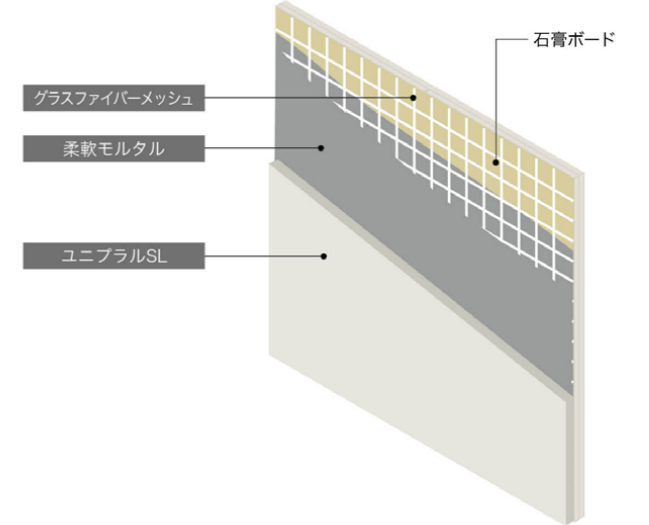


コンクリート

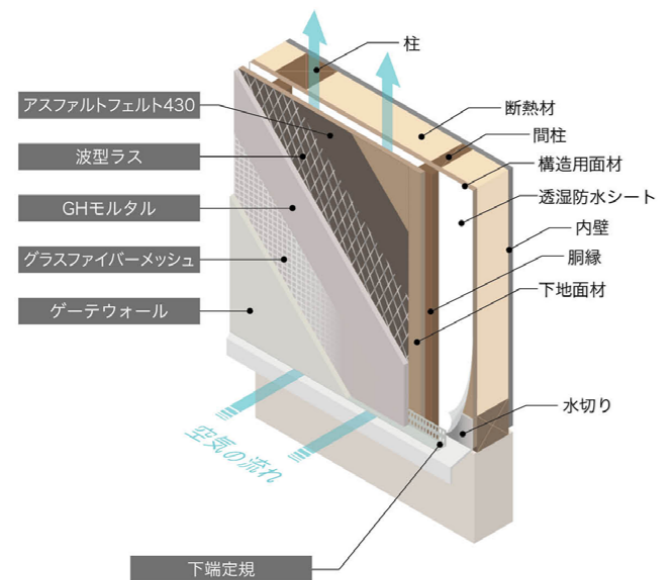


■ 内装

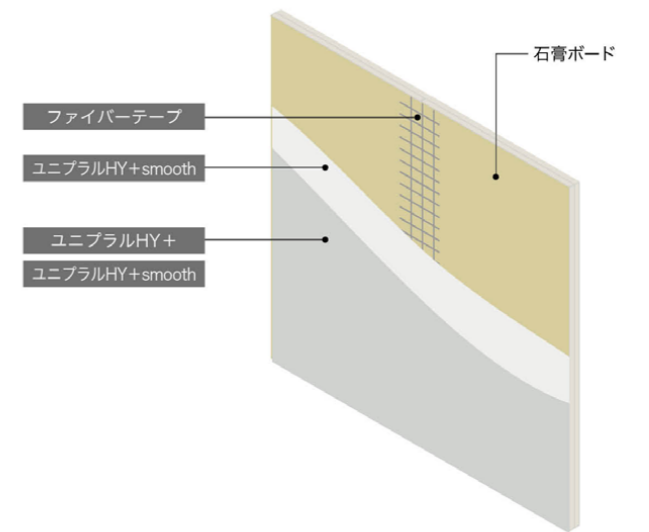
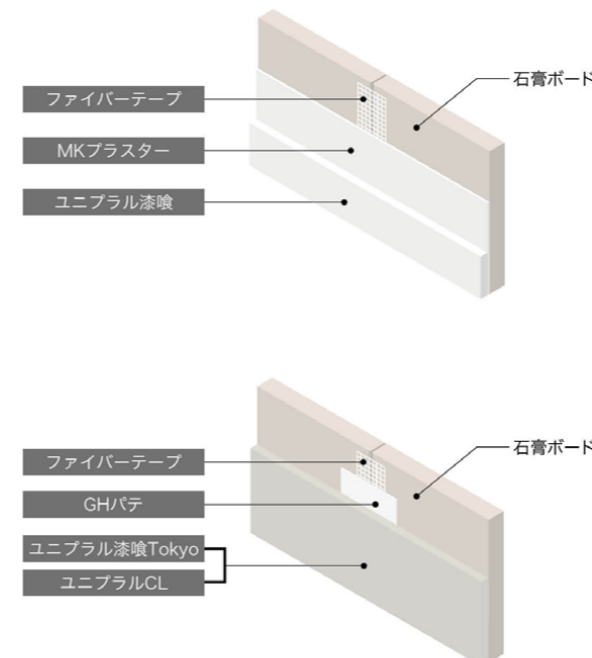
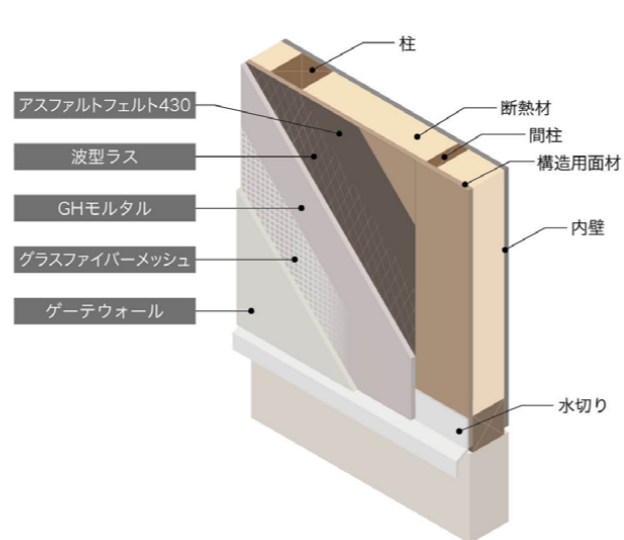
石膏ボード



通気層工法（複層下地）



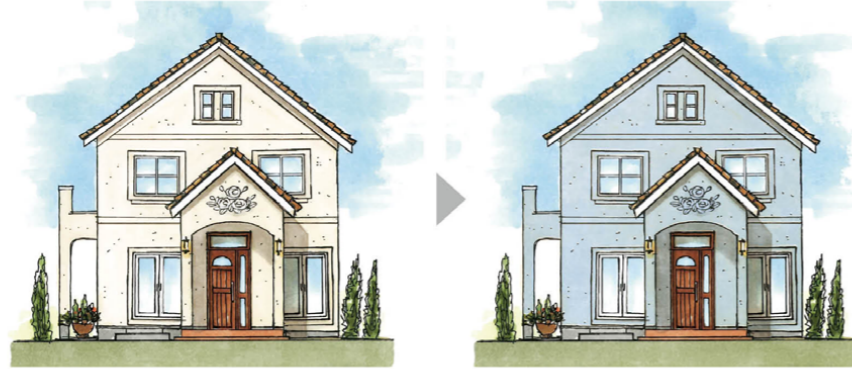
直張り工法（通気無し）



：ゲートハウス標準工事内容

Renewal / Redesign リニューアル・リデザイン

リニューアル工事 (トップコートの塗装：ユニセラトップ)



外壁を塗り替えて、新築同様の美しさに。

既存の外壁の上にトップコート材「ユニセラトップ」をコーティング塗装することで、新築時同様の綺麗な壁に生まれ変わります。ユニセラトップは、水性無機塗料でありながら、有機特性の耐屈曲性・耐クラック性を兼ね備えたハイブリッドコーティング材です。外壁の状態により施工内容は異なりますが、薬品洗浄後にトップコート工事を施します。

仕様 放水洗浄 + ユニセラトップコーティング
期待耐候年数：20年 (メンテナンスサイクル16年程度)

※汚れの種類・程度によって、工事内容が異なります。工事前に担当者が現場を確認させていただきます。

リデザイン工事 (塗り替え)



意匠デザインや素材を変えて、表情豊かな住まいに。

既存外壁の上から再施工します。色替えの他、デザインを一新したい場合におすすめです。外壁の状態により施工内容は異なりますが、基本的には施工箇所に足場を設置し、外壁洗浄後に下地処理を行いゲーテウォールを再施工します。

仕様 放水洗浄 + 下地処理 + ゲーテウォール再施工

※汚れの種類・程度によって、工事内容が異なります。工事前に担当者が現場を確認させていただきます。

Maintenance メンテナンス

外装のお手入れ方法

- 普段のお手入れ
雨だれ汚れを軽減させるため、定期的にサッシ周りや水切り等のほこりを拭いてください。
- 汚れが目立ってきたら
軽く壁面を水で濡らし、希釈したカビ除去剤を刷毛などで何度か塗り、水で洗い流してください。
※外壁表層が削れてしまうためブラシで擦らないでください。
※必ず目立たない面での試し塗りを行ってください。
- ひび割れ(クラック)
クラックはゲーテウォールの各種補修材を使い、千枚通しなど先の鋭利な道具で埋め込み補修を行ってください。
※既存壁と色が合わない場合がございます。
- ほこりがついてきたら
柔らかい刷毛(ナイロン製の刷毛等)で壁面に付着したほこり等をはらってください。硬い刷毛を使用するとテクスチャーを傷める恐れがあります。
- ご家庭では落としきれない頑固な汚れ
施工店にご連絡をお願いします。その後、ゲーテハウスにて状況確認の上、専属の業者が対応いたします。
- 植栽を壁の近くに植えると、枝が当たり外壁にキズがつく場合があります。
可能な限り壁から離れるように植えてください。
- 高圧洗浄はお控えください
高圧(50kg/cm²以上)による散水は、外壁表層を削ってしまう恐れがありますので絶対に行わないでください。

内装のお手入れ方法

ユニブラルSL・ユニブラルCL・
ユニブラル漆喰・
ユニブラル漆喰Tokyo

- 普段のお手入れ
やわらかいブラシや布で表面のほこりを払ってください。
- 汚れが目立ってきたら
やわらかい消しゴムなどで汚れを落としてください。消しゴムで落ちない汚れは、#400程度の細かいサンドペーパーで磨いてください。
※擦りすぎると骨材が見えてきてしまうことがありますのでご注意ください。
固く絞った布で優しく拭き取ってください。濡れ色になりますが乾くと元通りになります。
- 傷やひび割れ
ヘアクラックや極小さな傷・ひび割れは#400程度のサンドペーパーでなじませるように擦ってください。
大きな傷やクラックの場合は施工店様にご連絡をお願いいたします。

ユニブラルHY+・
ユニブラルHY+smooth・
ユニブラルARTE

- 普段のお手入れ
やわらかいブラシや布で表面のほこりを払ってください。
- 汚れが付いたら
やわらかい消しゴムなどで汚れを落としてください。消しゴムで落ちない汚れは、水や中性洗剤を含ませたスポンジやブラシなどでこすり落としてください。
中性洗剤を使用した場合は、成分が残らないよう水で十分に拭き取ってください。
※メラミンスポンジは使用しないでください。
表面が削り取られ風合いが変わってしまいます。また、トップコートを施工している場合は研磨されてしまいます。

ゲーテウォール高級意匠性仕上材 ユニプラルSL 単価表 (設計価格)

仕上げ区分	テクスチャー名	設計単価 (㎡当り)		備考
		面積		
掻き落とし系	掻き落とし	100㎡～	¥15,000	*施工面積が100㎡未満の場合は現場状況により単価が変わります。別途御見積致します。
	石調	100㎡～	¥15,000	
	くし引きタロッシュ	100㎡～	¥16,000	
	掻き落とし石積 (押し目地/切目地)	50㎡～	¥15,000	*施工面積が50㎡未満の場合は現場状況により単価が変わります。別途御見積致します。
	石調石積 (押し目地/切目地)	50㎡～	¥18,000	
押さえ系	ローマン	50㎡～	¥15,000	*施工面積が50㎡未満の場合は現場状況により単価が変わります。別途御見積致します。
	ネイティブ	50㎡～	¥15,000	
	ローマン石積	50㎡～	¥18,000	
	ライムストーン石積み	50㎡～	¥18,000	
ベース系	木ざり	100㎡～	¥8,000	*施工面積が100㎡未満の場合は現場状況により単価が変わります。別途御見積致します。
ワンメイク	シュメル	50㎡～	¥8,000	*施工面積が50㎡未満の場合は現場状況により単価が変わります。別途御見積致します。 *小面積限定のテクスチャーは、大面積での施工も可能ですが塗継ぎの目地が必要となる場合があります。
	トラバーチン	50㎡～	¥8,000	
	のこ肌石積み	小面積限定	¥20,000	
	擬木	小面積限定	¥30,000	
	洗出し	50㎡～	¥35,000	
ラテール	ラテールシリーズ	10㎡未満	¥35,000～	*10㎡以上での施工も可能ですが、塗り継ぎの目地が必要となる場合があります。単価が変わる場合がございますので別途御見積致します。
	洗出しライン	10㎡未満	¥35,000～	
	版築	10㎡未満	¥35,000	
	波	10㎡未満	¥38,000～	
	レリーフ	デザインにより都度御見積致します。		

■下地調整費は含んでいません。モルタル金ゴテ押え下地を基準とした仕上げのみの材工価格となります。
■標準色 (24色) での価格となります。特注色対応の場合は別途御見積致します。

ゲーテウォール仕上材 単価表 (設計価格)

製品名	テクスチャー名	設計単価 (㎡当り)		備考
		面積		
ユニプラル ARTE	クリスタ・トルネ・アビオ	30㎡～	¥25,000～	*施工面積が30㎡未満の場合は現場状況により単価が変わります。別途御見積致します。
ユニプラル HY+ (上段) HY+α (下段)	フレスコ・ノワ・サンタフェ・浮雲・イビザ	100㎡～	¥5,000	*濃色(●)は㎡あたり表示価格の¥700プラスとなります。 *施工面積が100㎡未満の場合は現場状況により単価が変わります。別途御見積致します。
			¥5,500	
	コテムラ	100㎡～	¥5,500	
			¥6,000	
	トラバーチン・砂岩・シュメル	100㎡～	¥6,000	
			¥6,500	
	櫛引	100㎡～	¥9,000	
			¥9,500	
	ジェラート・スアナ・パミス	50㎡～	¥11,000	
¥12,000				
¥20,000				
ユニプラル HY+smooth	フラットラフ・フラット	50㎡～	¥12,000	*濃色(●)は㎡あたり表示価格の¥700プラスとなります。 *施工面積が50㎡未満の場合は現場状況により単価が変わります。別途御見積致します。
	櫛引押さえ・あられ	小面積限定	¥12,000	
	テラゾー	小面積限定	¥25,000～	
ユニプラル 漆喰Tokyo	フレスコ	100㎡～	¥4,300	*施工面積が100㎡未満の場合は現場状況により単価が変わります。別途御見積致します。
	ラフ・コテムラ・うず	100㎡～	¥4,400	
	櫛引コテムラ	100㎡～	¥4,700	
	シュメル	100㎡～	¥4,800	
ユニプラル 漆喰	ラフ・コテムラ・フレスコ・うず	100㎡～	¥4,700	*小面積限定のテクスチャーは、大面積での施工も可能ですが、塗継ぎの目地が必要となる場合があります。
	ローマン	小面積限定	¥5,300	
	擬木	小面積限定	¥25,000	
ユニプラルCL	ラフ・フレスコ・ノア・コテムラ・うず	100㎡～	¥3,500	*施工面積が100㎡未満の場合は現場状況により単価が変わります。別途御見積致します。
	クラウド・シュメル	100㎡～	¥3,900	
	ポタニー	小面積限定	¥3,900	*小面積限定のテクスチャーは、大面積での施工も可能ですが、塗継ぎの目地が必要となる場合があります。

■下地調整費は含んでいません。モルタル金ゴテ押え下地を基準とした仕上げのみの材工価格となります。
■標準色 (48色) での価格となります。特注色対応の場合は別途御見積致します。

Showroom

見て、触れて、左官の楽しさを実感。

ゲーテハウス本社に併設する個性豊かな左官のショールームにて、実際の左官材などを見ながら左官の楽しさを実感いただけます。また、デザインのご相談やご提案も承っておりますので、ぜひお気軽にお立ち寄りください。事前にご予約いただくことでスムーズにご案内することができます。営業時間をご確認の上、お電話またはメールにてご連絡ください。

見学事前予約

TEL : 03-3668-2451

E-mail : goethehouse-info@goethe.co.jp

営業時間 / 10:00~17:00

休業日 / 土曜・日曜日・祝日

※土日祝のご案内をご希望の場合は事前にご連絡ください。



〒103-0014 東京都中央区日本橋蛸殻町1-10-1
●人形町駅A2出口、水天宮前駅8番出口より徒歩5分、
茅場町駅7番出口より徒歩7分です。

会社概要

社名	ゲーテハウス株式会社
本社所在地	〒103-0014 東京都中央区日本橋蛸殻町1-10-1 TEL.03-3668-2451 FAX.03-3668-2457
設立	平成11年5月
代表者	長瀬 輝信
事業内容	「左官事業」 左官材の研究開発・内外装の設計デザイン、内外装の施工、 左官職人の育成・環境整備・制度の充実、 マイスター制度確立のための運動
資本金	5,000万円
社員数	18名
登録免許	一級建築士事務所 東京都知事登録第44744号 建設業許可 東京都知事許可(特-28)(般-28)第126714号 宅地建物取引業 東京都知事(4)第78209号
グループ会社	株式会社内藤工業所 / エヌケー・テック株式会社 / 株式会社濾過精工
主要関連企業	日綜産業株式会社 / 日綜ゴンドラ株式会社

ゲーテハウス株式会社は株式会社ゲーテホールディングスの事業会社です。
住まい、建物、環境、我々と我々をとりまくすべての人が幸せになれる、
より良い未来を創るためグループ各社がそれぞれ事業価値を高め新たな価値を追求し続けます。



<http://www.goethe.co.jp/>



GOETHE HOUSE